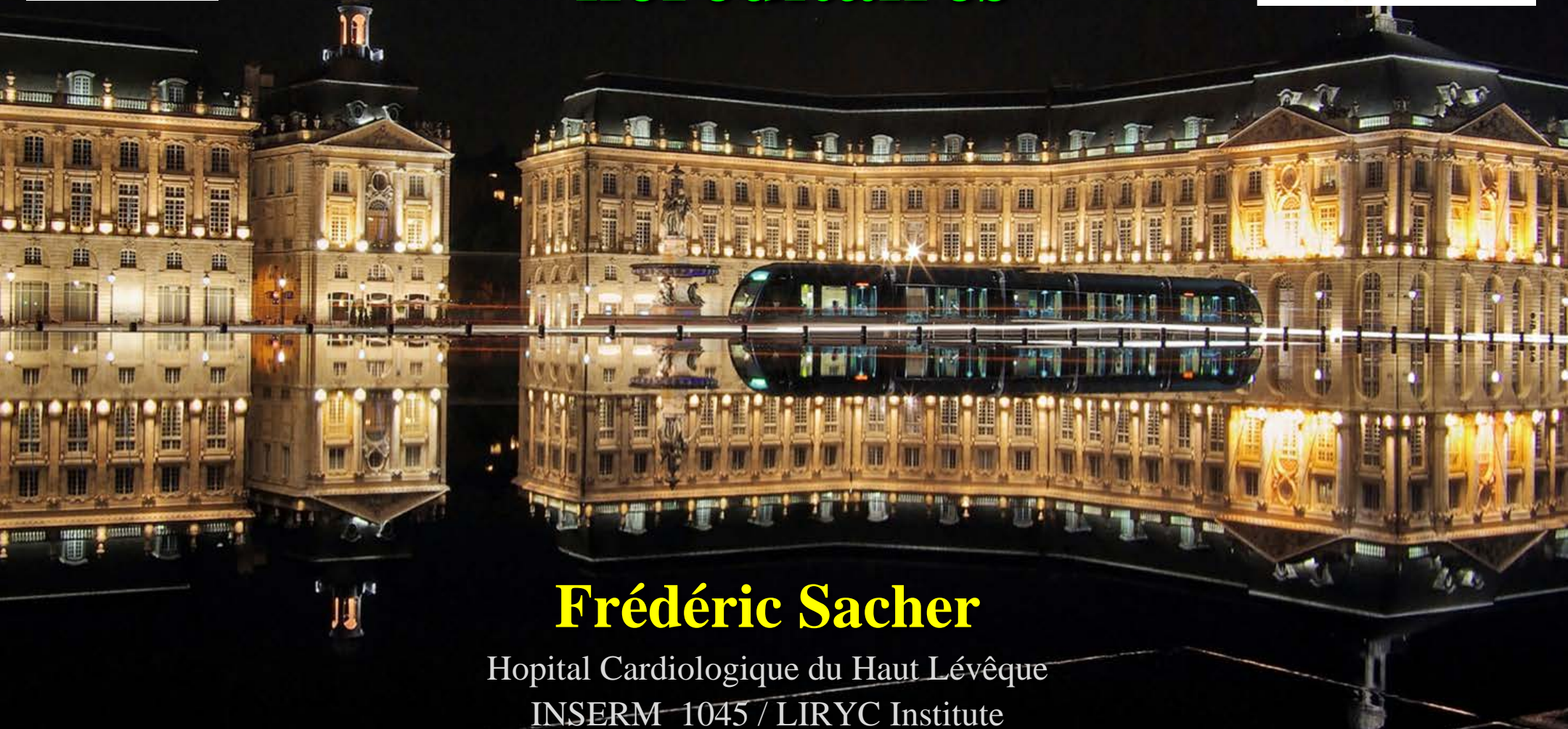


# Maladies rythmiques héréditaires



**Frédéric Sacher**

Hopital Cardiologique du Haut Lévêque

INSERM 1045 / LIRYC Institute

Université de Bordeaux / CHU de Bordeaux

# La mort Subite



**Décès en importance numérique =  
Cancer du sein + Cancer du poumon +  
Cancer Colon + SIDA**



# Un seul traitement: Le choc électrique (défibrillation)

Seuls 7% des Français le savent !

Sondage FFC 2009 de 1056 Français

Que feriez vous devant un arrêt cardiaque?



Défibrillateur (semi) automatique



88%

APPELER



40%

MASSER



7%

DÉFIBRILLER



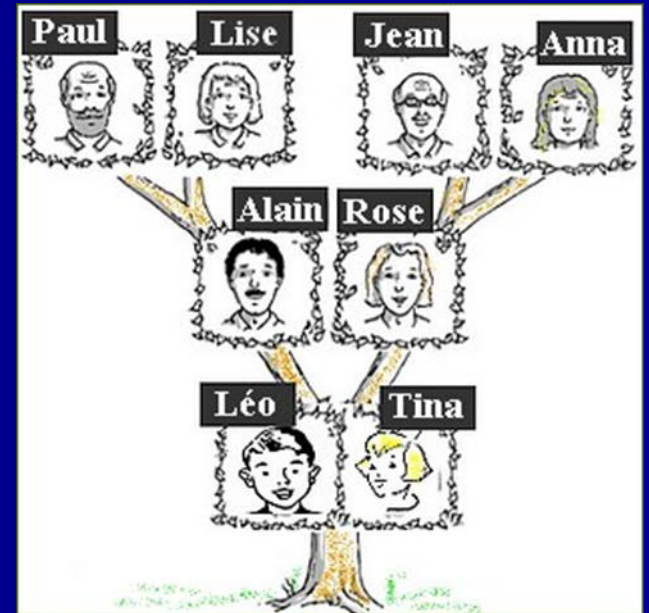
# Maladies rythmiques héréditaires

- **Clinique**

- Mort subite familiale
- Syncope
- Mort subite

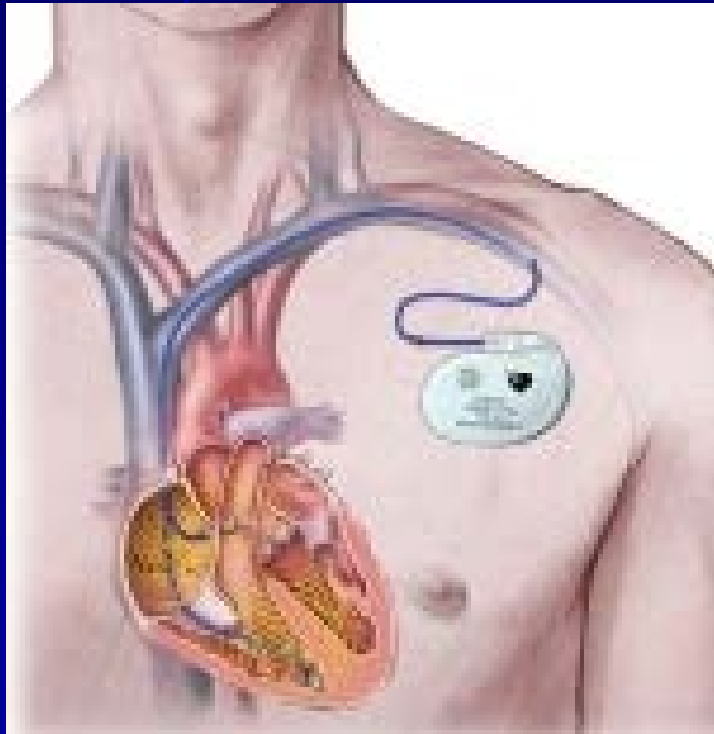
- **Différentes pathologies**

- Syndrome de Brugada
- Syndrome du QT long/court
- Syndrome de repolarisation précoce
- TV catecholergique
- Dysplasie Arythmogène du ventricule droit
- Laminopathie



# Prise en charge

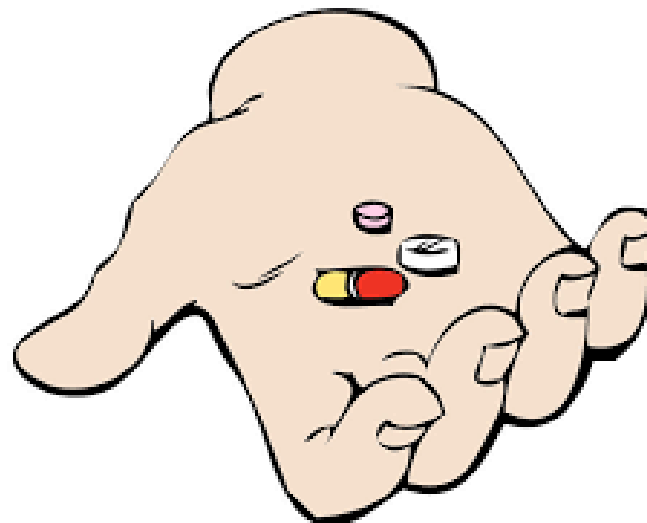
Défibrillateur implantable



Suivi




**SUIVI  
PERSONNALISE**



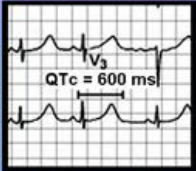
Medicaments

# Situations à éviter en fonction des pathologies

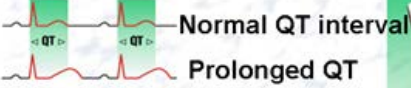
**Long QT Syndrome**




Clinical →



QTc = 600 ms




Normal QT interval  
Prolonged QT

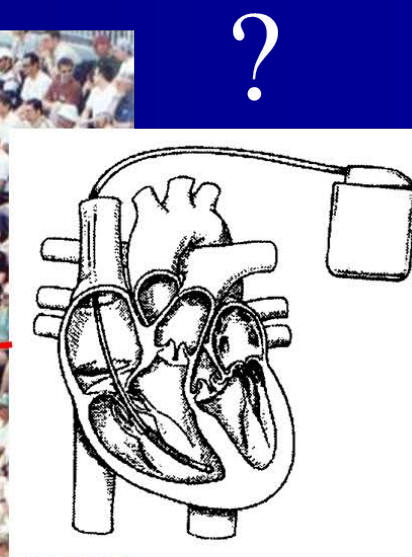
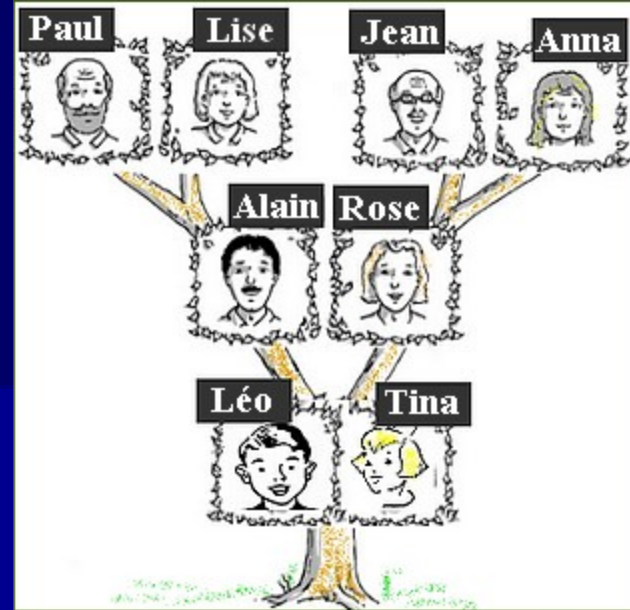


1. Syncope
2. Seizures
3. Sudden death

Torsade de pointes



# Problèmes



# Maladies rythmiques héréditaires

- **Pour plus d'info sur une pathologie**
  - <http://www.filiere-cardiogen.fr/>